



Elektroniczna Platforma Usług Administracji Publicznej - **ePUAP** umożliwia załatwienie wielu spraw korzystając z Internetu .

Profil zaufany **ePUAP** jest bezpłatny i działa jak odręczny podpis. Możesz dzięki niemu wysłać przez Internet dokumenty i wnioski do różnych urzędów.

Aby uzyskać profil zaufany ePUAP:

Wejdź na epuap.pl

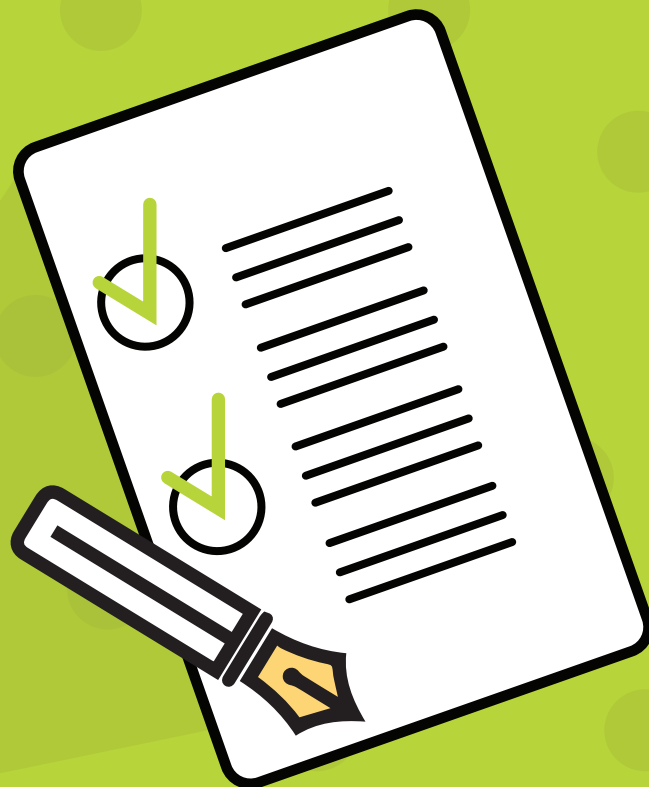
1. Załóż konto użytkownika na portalu **ePUAP**.
2. W systemie **ePUAP** wypełnij i złóż wniosek o potwierdzenie profilu zaufanego **ePUAP**.
3. W celu uwierzytelnienia profilu zgłoś się w ciągu 14 dni do punktu potwierdzającego profile zaufane **ePUAP** z dowodem osobistym lub paszportem:

URZĄD MIEJSKI W ŚREMIE

Plac 20 Października 1, 63-100 Śrem

Zespół Obsługi Klienta, parter, pok. nr 1
poniedziałek - piątek - godz. 7.00-16.00
tel. (+48) 61 28 35 225, fax. (+48) 61 28 35 337
urząd@srem.pl

ZAKTUALIZUJ DEKLARACJE PODATKOWE!



ZAKTUALIZUJ DEKLARACJE PODATKOWE!

Urząd Miejski w Śremie prowadzi kontrole w gospodarstwach domowych i firmach w celu sprawdzenia zgodności danych wykazanych w deklaracjach ze stanem faktycznym.

Zaktualizuj informacje, które deklarowałeś w zakresie:

- podatku od nieruchomości
- podatku rolnego
- podatku leśnego
- opłaty za gospodarowanie odpadami komunalnymi

AKTUALNOŚĆ DANYCH MOŻESZ SPRAWDZIĆ:

URZĄD MIEJSKI W ŚREMIE

Plac 20 Października 1, 63-100 Śrem

Zespół Obsługi Klienta, parter, pok. nr 1
poniedziałek - piątek - godz. 7.00-16.00

PODATKI

Pion Zarządzania Finansami Gminy
tel. 61 28 47 164, 61 28 47 119

ODPADY KOMUNALNE

Pion Rolnictwa i Gospodarki Komunalnej
tel. 61 28 47 174

WSKAZÓWKI:

Zmierz całą powierzchnię użytkową budynku, czyli powierzchnię po wewnętrznej długości ścian na wszystkich kondygnacjach, z wyjątkiem powierzchni klatek schodowych oraz szybów dźwigowych.

Za kondygnację uważa się również garaże podziemne, piwnice, sutereny i poddasza użytkowe. Pomija się pomieszczenia o wysokości poniżej 1,40 m.

W JAKI SPOSÓB POPRAWIĆ DEKLARACJĘ?

1.

pobierz odpowiednią deklarację ze strony podatki.srem.pl lub w siedzibie urzędu



2.

wypełnij **właściwe** dane



3.

dostarcz do **Urzędu Miejskiego** w Śremie lub skorzystaj z **ePUAP-u**

PAMIĘTAJ!

Termin zgłoszenia wszelkich zmian, które mają wpływ na powstanie lub wygaśnięcie obowiązku podatkowego wynosi **14 dni**.

Nie czekaj na kontrolę urzędu – zaktualizuj deklaracje z własnej inicjatywy!