

MIESZKANIE POD KLUCZ

Mieszkania zostaną oddane do użytkowania „pod klucz”, tzn. każde z nich wyposażone będzie w białą armaturę, kuchenkę gazową, piec gazowy dwufunkcyjny, płytki i panele podłogowe oraz kompletne instalacje wodno-kanalizacyjne, elektryczne oraz gazowe co praktycznie pozwala na natychmiastowe zamieszkanie bez ponoszenia dodatkowych kosztów.

DODATKOWE ATUTY

Do każdego mieszkania przypisana jest piwnica lokatorska. Przed budynkiem znajduje się obszerny parking. Dodatkowo w każdym budynku znajduje się 6 garaży z możliwością wynajęcia. Do dyspozycji mieszkańców budynku jest pomieszczenie przeznaczone na suszarnię.



POPRAW SWOJE WARUNKI MIESZKANIOWE - SKORZYSTAJ Z WYJĄTKOWEJ OFERTY!



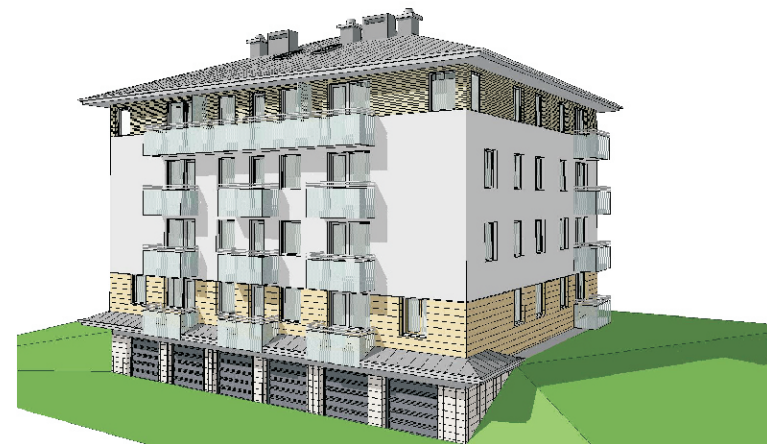
ZAPRASZAMY

**ZAINTERESOWANYCH
PROSIMY O KONTAKT W TERMINIE
DO 2 WRZEŚNIA 2013 r.**

Śremskie TBS Sp. z o.o.
ul. Grota Roweckiego 31
63-100 Śrem
tel. 61 28-30-020,
tel. 61 28-39-289,
w godz. od 7.30 do 15.30
www.tbs.srem.pl
sekretariat@tbs.srem.pl



**OFERTA
DLA NAJEMCÓW
LOKALI KOMUNALNYCH
GMINY ŚREM**



Śremskie Towarzystwo
Budownictwa Społecznego



W związku z planowanym wprowadzeniem istotnych zmian zasad wynajmowania mieszkań komunalnych Śremskie TBS sp. z o.o. wraz z Gminą Śrem proponują najemcom gminnym zamieszkanie w nowo wybudowanym kompleksie mieszkaniowym przy ul. Żurawiej w Śremie.



Koszty budowy mieszkań w całości poniesie Gmina Śrem oraz Śremskie TBS sp. z o.o.. Mieszkania zostaną wynajęte tylko tym najemcom gminnym, którzy zwolnią zajmowane mieszkania do Gminy.

PLANOWANE ZMIANY ZASAD WYNAJMOWANIA MIESZKAŃ KOMUNALNYCH

1 Umowy najmu nie będą zawierane na czas nieokreślony. Gmina będzie zawierała umowy z najemcami na czas określony tj. na okres od roku do pięciu lat. Jej przedłużenie za każdym razem będzie uzależnione od spełnienia kryterium dochodowego!

2 Wysokość czynszu zależęć będzie od kosztów eksploatacji i remontów budynków, co w praktyce oznacza podwyżkę czynszów!

3 Zaostrenie przepisów gwarantujących lokal socjalny. Decyzję o przyznaniu będzie każdorazowo podejmował Sąd.

4 Brak możliwości dziedziczenia lokali komunalnych po śmierci najemcy. Aby móc dalej mieszkać w mieszkaniu, trzeba będzie spełniać kryteria dochodowe, ponadto gmina będzie mogła wskazać małżonkowi lub dziecku inny, np. mniejszy lokal zamienny.

ATRAKCYJNY KOMPLEKS MIESZKALNY UL. ŻURAWIEJ W ŚREMIE

Kompleks mieszkalny przy ul. Żurawiej to najnowsza inwestycja mieszkaniowa Śremskiego Towarzystwa Budownictwa Społecznego Sp. z o.o. oraz Gminy Śrem. Nowe mieszkania zostaną oddane do użytkowania do sierpnia 2014 roku.

Osiedle mieszkaniowe zlokalizowane jest w centrum Śremu przy ul. Żurawiej. Kompleks mieszkaniowy posiada dogodny dostęp do infrastruktury handlowej, placówek przedszkolnych i szkolnych oraz szpitala. Sąsiadujące tereny zielone oraz liczne ścieżki spacerowo – rowerowe w Parku Miejskim im. Wł Puchalskiego to niewątpliwe atrakcje zarówno dla miłośników aktywnego wypoczynku oraz osób ceniących spokój i wypoczynek na świeżym powietrzu.

NOWOCZESNE MIESZKANIA

Nowy kompleks mieszkalny to zespół czterokondygnacyjnych budynków. Oferowane 2- i 3- pokojowe mieszkania o powierzchni od 40,69 m² do 51,49 m² zaprojektowane zostały tak, aby spełniały oczekiwania przyszłych mieszkańców. Przemysłane układy pomieszczeń oraz zastosowane technologie pozwalają na racjonalne i oszczędne użytkowanie mieszkania.



WIELKOŚĆ OFEROWANYCH MIESZKAŃ

Do zasiedlenia dla dotychczasowych najemców zasobów komunalnych jest 20 mieszkań w tym:

- **dwupokojowe** z aneksem kuchennym o pow. 40,69 m², czynsz około 470 zł.
- **dwupokojowe** z odrębną kuchnią o pow. 47,77 m², czynsz około 550 zł.
- **trypokojowe** z aneksem kuchennym o pow. 51,49 m², czynsz około 590 zł.

